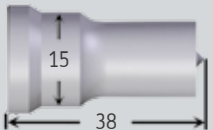
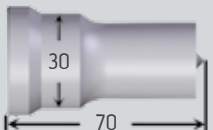
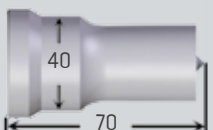
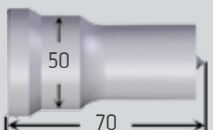
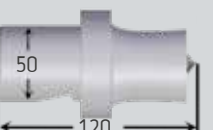
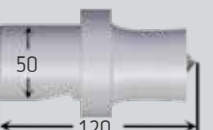
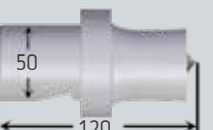


Poinçon - Matrice

Type MUBEA & SUNRISE



	Poinçons				
A	N° PM 1 	Ø 3 - 15 par 0,5 mm			E Q U I P E M E N T S
	N° PM2 	Ø 15,5 à 30 par 0,5 mm	5,0x10 5,0x13 5,0x15 5,0x20 5,0x25 5,5x11 5,5x13 5,5x15 5,5x20 5,5x25 6,5x13 6,5x15 6,5x20 6,5x25 6,5x30 7,0x15 7,0x20 7,0x25 7,0x30 8,0x13 8,0x16 8,0x20 8,0x25 8,0x30 9,0x13 9,5x13 9,5x15 9,5x20 9,5x25 9,5x30 10,5x15 10,5x21 10,5x25 10,5x30 11,0x15 11,0x20 11,0x25 11,0x30 12,0x20 12,0x25 12,0x30 13,0x20 13,0x25 13,0x30 13,5x20 13,5x25 13,5x30 14,0x20 14,0x25 14,0x30 15,0x25 15,0x30 16,0x25 16,0x30 17,5x25 17,5x30 18,0x30 19,0x25 19,0x30 20,5x25 20,5x30 22,5x30 24,0x30 25,5x30	4 à 21 par mm	
B	N° PM 3 	Ø 30,5 à 40 par 0,5 mm	11,0x35 11,0x40 13,5x35 13,5x40 14,0x35 14,0x40 15,0x35 15,0x40 16,0x35 16,0x40 17,5x35 17,5x40 18,0x35 18,0x40 19,0x35 19,0x40 20,5x35 20,5x40 22,5x35 22,5x40 24,0x40 25,5x40 26,0x40 27,0x40	21,5 à 28 par 0,5 mm	E Q U I P E M E N T S G R A N D S D I A M E T R E S
	N° PM 4 	Ø 40,5 à 50 par 0,5 mm	11,0x45 11,0x50 13,5x50 17,5x50 20,5x50 22,5x50 24,0x50 25,5x50 26,0x50 27,0x50	28,5 à 35 par 0,5 mm	
	N° PM 5 	Ø 50,5 à 70 par 0,5 mm	Toutes dimensions Longueur maximale 70 mm	36 à 50 par mm	
	N° PM 6 	Ø 71 à 100 par 0,5 mm	Toutes dimensions Longueur maximale 100 mm	51 à 70 par mm	
	N° PM 7 	Ø 101 à 150 par 0,5 mm	Toutes dimensions Longueur maximale 150 mm	71 à 105 par mm	



Matrices					
A	N° MM30 	Ø 4 à 30 par 0,5 mm Jeu 0,2 ou 0,7 mm			EQUIPEMENTS STANDARDS
	N° MM45 	Ø 15,5 à 30 par 0,5 mm Jeu 0,2 ou 0,7 mm	Idem poinçon N° PM2 Jeu 0,3 ou 1 mm	4 à 21 par mm Jeu 0,2 ou 0,7 mm	
B	N° MM 60 	Ø 30,5 à 40 Jeu 0,2 ou 0,7 mm	Idem poinçon N° PM3 Jeu 0,3 ou 1 mm	21,5 à 28 par 0,5 mm	EQUIPEMENTS GRANDS DIAMETRES
	N° MM 80 	Ø 40,5 à 50 Jeu 0,2 ou 0,7 mm	Idem poinçon N° PM4 Jeu 0,3 ou 1 mm	28,5 à 35 par 0,5 mm Jeu 0,2 ou 0,7 mm	
	N° MM 150 	Ø 50,5 à 100	Toutes dimensions Longueur maximale 100 mm	36 à 70	
	N° MM 200 	Ø 101 à 150	Toutes dimensions Longueur maximale 150 mm	71 à 105	

A	Matrice excentrée MM45D 	Ø 3 - 20 Jeu 0,7 mm
	Matrice excentrée MM45DOB // parallèle 	Idem poinçon N° PM2 Jeu 0,7 mm
	Matrice excentrée MM45DOB ⊥ perpendiculaire 	Idem poinçon N° PM2 Jeu 0,7 mm

Poinçon - Matrice

Type **MUBEA**

Canon Européen



		<p>Poinçon N° PM3 Corps Ø 40, Long. 70</p>	<p>En standard sur modèle KBL OPTIMA 900, KBL 20, KBL OPTIMA 20, KBL OPTIMA 100-50, KBL OPTIMA 1000, KBL 25, KBL OPTIMA 25, KBL OPTIMA 130-70, KBL OPTIMA 1300, KL OPTIMA 900, KL 20, KL OPTIMA 100, KL OPTIMA 1100, KL 25, KL OPTIMA 130, KL OPTIMA 1300, KL 100, KL 160, KLS 1100, HIW 1000, KLSH 900, KLSH 1100, KBLH 1000, HP 1000/760.</p>
		<p>Matrice N° MM60 ext Ø 60 ht 30 Jeu 0,2 ou 0,7 mm</p>	

Réduction pour poinçon MUBEA



Poussoir



Réduction poinçon PM2/PM1



Poinçon PM1

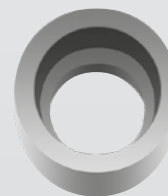
Réduction pour matrice MUBEA



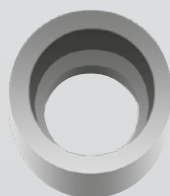
MM 45 / MM 30



MM 60 / MM 45



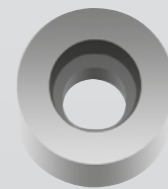
MM 60 / MM 30



MM 80 / MM 60



MM 80 / MM 45



MM 80 / MM 30

Pour toutes les pièces MUBEA nous consulter au 01 39 15 09 40.
Dévétisseur, porte poinçon, porte matrice, lame fer plat, grugeoir, ...